

UCHWAŁA NR 340/2008
Zarządu Powiatu Nowosądeckiego
z dnia 13 lutego 2008 r.

w sprawie: uchwalenia zmian Regulaminu Organizacyjnego Powiatowego Centrum Pomocy Rodzinie w Nowym Sączu uchwalonego Uchwałą Nr 115/2007 Zarządu Powiatu Nowosądeckiego z dnia 9 maja 2007r w sprawie uchwalenia tekstu jednolitego Regulaminu Organizacyjnego Powiatowego Centrum Pomocy Rodzinie w Nowym Sączu.

Na podstawie art. 36 ust. 1 ustawy z dnia 5 czerwca 1998r. o samorządzie powiatowym /tekst jednolity – Dz.U. nr 142 poz. 1592/ i uchwały Nr 19/V/99 Rady Powiatu Nowosądeckiego z dnia 7 stycznia 1999r. w sprawie utworzenia Powiatowego Centrum Pomocy Rodzinie w Nowym Sączu, Zarząd Powiatu Nowosądeckiego uchwała co następuje:

§ 1

w § 5 Regulaminu Organizacyjnego Powiatowego Centrum Pomocy Rodzinie w Nowym Sączu po punkcie 4 dopisuje się punkt 4a w brzmieniu: „ § 5 pkt. 4a Punkt Interwencji Kryzysowej „,

§ 2

Po § 10 Regulaminu Organizacyjnego dopisuje się § 10a w brzmieniu: „ § 10a X. Do zadań Punktu Interwencji Kryzysowej należy:

1. udzielanie pomocy w rozwiązywaniu problemów związanych z przemocą,
2. udzielanie pomocy osobom znajdującym się w sytuacji kryzysowej,
3. współpraca z ośrodkami pomocy społecznej z terenu Powiatu w zakresie realizacji zadań wynikających z Ustawy o przeciwdziałaniu przemocy,
4. realizacja programów korekcyjno – edukacyjnych dla sprawców przemocy oraz ofiar przemocy.

§ 3

W § 24 ust. 6 Regulaminu Organizacyjnego po punkcie 8 dopisuje się punkt 9 w brzmieniu: „ § 24 ust. 6 pkt. 9/ Punkt Interwencji Kryzysowej - PCPR – X”.

§ 4

Zmianie ulega załącznik nr 3 i 4 do Regulaminu PCPR w Nowym Sączu.

§ 5

Pozostałe postanowienia Regulaminu pozostają bez zmian.

§ 6

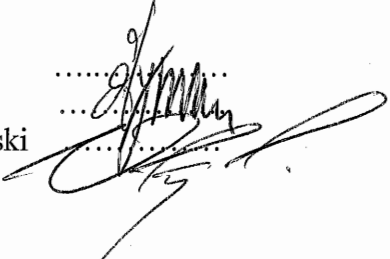
Wykonanie uchwały zleca się Dyrektorowi Powiatowego Centrum Pomocy Rodzinie w Nowym Sączu.

§ 7

Uchwała wchodzi w życie z dniem podjęcia z mocą obowiązującą od dnia 1 stycznia 2008r.

Przewodniczący Zarządu
Członek Zarządu
Członek Zarządu

Jan Golonka
Józef Broński
Waldemar Olszyński

.....
.....
.....


§ 6

Wykonanie uchwały zleca się Dyrektorowi Powiatowego Centrum Pomocy Rodzinie w Nowym Sączu.

§ 7

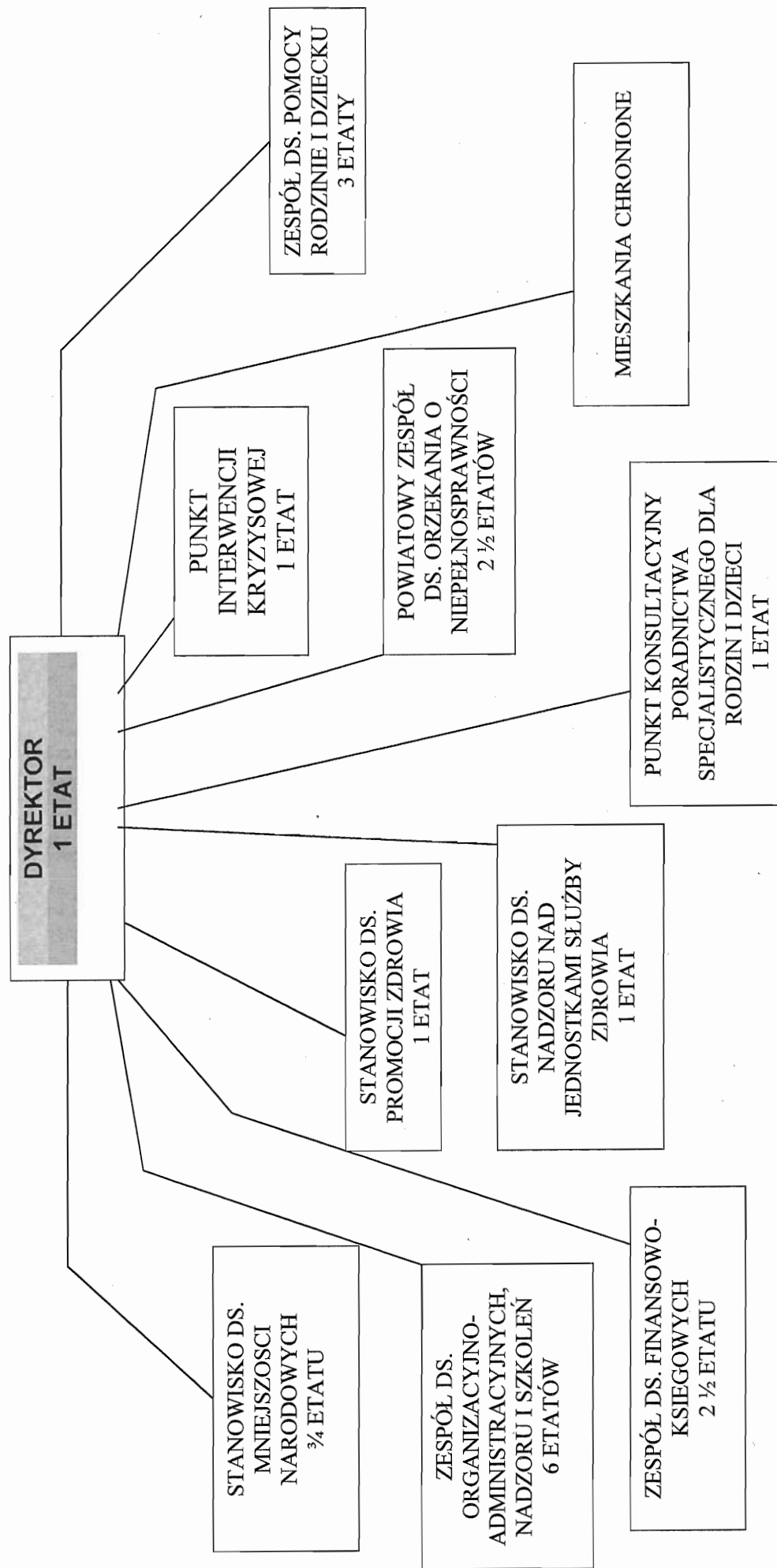
Uchwała wchodzi w życie z dniem podjęcia z mocą obowiązującą od dnia 1 stycznia 2008r.

Przewodniczący Zarządu
Członek Zarządu
Członek Zarządu

Jan Golonka
Józef Broński
Waldemar Olszyński



STRUKTURA ORGANIZACYJNA POWIATOWEGO CENTRUM POMOCY RODZINIE



**OBSADA ETATOWA POWIATOWEGO CENTRUM POMOCY RODZINIE W
NOWYM SĄCZU**

- | | | |
|--|-----------|-----------|
| 1. Dyrektor | | 1 etat |
| 2. Zespół ds. finansowo-księgowych | | 2 ½ etatu |
| a) Główny księgowy | ½ etatu | |
| b) Z-ca Gł. Księgowego | 1 etat | |
| c) Księgowy | 1 etat | |
| 1. Zespół ds. organizacyjno – administracyjnych, nadzoru i szkoleń | | 6 etatów |
| a) Kierownik zespołu | 1 etat | |
| b) Pracownik merytoryczny | 1 etat | |
| c) Pracownik merytoryczny | 1 etat | |
| d) Pracownik merytoryczny | 1 etat | |
| e) Pracownik merytoryczny | 1 etat | |
| f) Sekretarka | 1 etat | |
| 2. Zespół ds. pomocy rodzinie i dziecku | | 3 etaty |
| a) Kierownik zespołu | 1 etat | |
| b) Pracownik merytoryczny | 1 etat | |
| c) Pracownik merytoryczny | 1 etat | |
| 3. Punkt Konsultacyjny Poradnictwa Specjalistycznego dla rodzin i dzieci | | |
| a) Kierownik Punktu
Konsultacyjnego | 1 etat | |
| | | 1 etat |
| 4. Punkt Interwencji Kryzysowej | 1 etat | |
| | | 1 etat |
| 5. Powiatowy zespół ds. orzekania o niepełnosprawności | | 2 ½ etatu |
| a) Przewodniczący zespołu | 1/2 etatu | |
| b) Pracownik merytoryczny | 1 etat | |
| c) Pracownik merytoryczny | 1 etat | |
| 6. Stanowisko ds. mniejszości narodowych | | ¾ etatu |
| 7. Stanowisko ds. nadzoru nad jednostkami służby zdrowia | | 1 etat |
| 8. Stanowisko ds. promocji zdrowia | | 1 etat |

RAZEM:

19 ¾ ETATU