

z dnia 26 marca 2010 r.

w sprawie zatwierdzenia zmian w Statucie Samodzielnego Publicznego Zakładu Opieki Zdrowotnej - Sąddeckie Pogotowie Ratunkowe w Nowym Sączu

Na podstawie art. 39 ust. 2 i 3, w związku z art. 11 ustawy z dnia 30 sierpnia 1991 r. o zakładach opieki zdrowotnej (tekst jednolity – Dz.U. 2007 r. Nr 14 poz. 89 z późn. zm.), Rada Powiatu Nowosądeckiego uchwala co następuje:

§ 1. Zatwierdza się zmiany w Statucie Samodzielnego Publicznego Zakładu Opieki Zdrowotnej – Sąddeckie Pogotowie Ratunkowe w Nowym Sączu, przyjętym Uchwałą Nr 145/XIV/2008 Rady Powiatu Nowosądeckiego z dnia 22 lutego 2008 r.- tekst jednolity, uchwalone przez Radę Społeczną Samodzielnego Publicznego Zakładu Opieki Zdrowotnej – Sąddeckie Pogotowie Ratunkowe w Nowym Sączu – jak w załączniku Nr 1 do niniejszej uchwały.

§ 2. Wykonanie uchwały powierza się Zarządowi Powiatu Nowosądeckiego.

§ 3. Uchwała wchodzi w życie 14 dni po ogłoszeniu w Dzienniku Urzędowym Województwa Małopolskiego.



.....
Rada Powiatu
Nowosądeckiego
Przewodniczący Stanisław
Wanatowicz

U Z A S A D N I E N I E

Zgodnie z brzmieniem art. 39 ust. 2 i 3 ustawy z dnia 30 sierpnia 1991 r. o zakładach opieki zdrowotnej (Dz.U. z 1991 r., Nr 91, poz. 408, z późn.zm.) Rada Powiatu Nowosądeckiego jest organem właściwym do zatwierdzenia Uchwały Rady Społecznej Samodzielnego Publicznego Zakładu Opieki Zdrowotnej - Sądeckie Pogotowie Ratunkowe w Nowym Sączu podjętej w sprawie wprowadzenia zmian w Statucie Samodzielnego Publicznego Zakładu Opieki Zdrowotnej - Sądeckie Pogotowie Ratunkowe w Nowym Sączu. Przedmiotowe zmiany wynikają z objęcia stanowiska dyrektora przez osobę, która nie jest lekarzem, co powoduje, iż zachodzi konieczność utworzenia stanowiska do spraw lecznictwa oraz stanowiska koordynatora ds. medycznych. Kolejną zmianą jest wykreślenie ze struktur Zakładu "Ambulatorium", które przestało funkcjonować z uwagi na nieprzedłużenie umowy z Narodowym Funduszem Zdrowia na kolejny rok na świadczenia tam udzielane.

Załącznik do Uchwały Nr
383/XXXVII/2010
Rady Powiatu Nowosądeckiego
z dnia 26 marca 2010 r.
Zalacznik1.pdf

do Uchwały Nr 383/XXXVII/2010 Rady Powiatu Nowosądeckiego z dnia 26 marca 2010 r.

Uchwała Nr 1/2010

**Rady Społecznej Samodzielnego Publicznego Zakładu Opieki Zdrowotnej – Sądeckie
Pogotowie Ratunkowe w Nowym Sączu
z dnia 22 stycznia 2010 r.**

w sprawie : wprowadzenia zmian w statucie Samodzielnego Publicznego Zakładu Opieki Zdrowotnej – Sądeckie Pogotowie Ratunkowe w Nowym Sączu

W oparciu o art. 39 ust. 2 i 3 ustawy z dnia 30 sierpnia 2009 r. o zakładach opieki zdrowotnej (tekst jednolity Dz. U z 2007 r. Nr 14 poz. 89 z póź. zm.) – Rada Społeczna Samodzielnego Publicznego Zakładu Opieki Zdrowotnej – Sądeckie Pogotowie Ratunkowe w Nowym Sączu postanawia, co następuje

§ 1

Uchwała się zmiany w statucie Samodzielnego Publicznego Zakładu Opieki Zdrowotnej – Sądeckie Pogotowie Ratunkowe w Nowym Sączu , wyszczególnione w Aneksie Nr 1/2010 z dnia 04 stycznia 2010 r. stanowiącym załącznik Nr 1 do niniejszej Uchwały

§ 2

Wykonanie Uchwały powierza się Dyrektorowi Samodzielnego Publicznego Zakładu Opieki Zdrowotnej – Sądeckie Pogotowie Ratunkowe w Nowym Sączu.

§ 3

Uchwała wchodzi w życie z dniem podjęcia, z mocą obowiązującą od dnia zatwierdzenia przez Radę Powiatu Nowosądeckiego.

Pod względem formalno-prawnym
nie budzi zastrzeżeń

mgr Alicja Rosiek
Radca Prawny – Kr/Ns 244

PRZEWODNICZĄCY
RADY SPOŁECZNEJ - SPZOZ
SĄDECKIE POGOTOWIE RATUNKOWE
Józef Zygmunt

Uzasadnienie

do uchwały Nr 1/2010 Rady Społecznej Samodzielnego Publicznego Zakładu Opieki Zdrowotnej – Sądeckie Pogotowie Ratunkowe w Nowym Sączu z dnia 22 stycznia 2010 r. w sprawie : wprowadzenia zmian w statucie Samodzielnego Publicznego Zakładu Opieki Zdrowotnej – Sądeckie Pogotowie Ratunkowe w Nowym Sączu.

- I W statucie Samodzielnego Publicznego Zakładu Opieki Zdrowotnej – Sądeckie Pogotowie Ratunkowe w Nowym Sączu widnieje zapis, iż dyrektor kieruje Sądeckim Pogotowiem Ratunkowym przy pomocy zastępcy dyrektora ds. ekonomicznych, administracyjno-eksploatacyjnych, głównego księgowego, pielęgniarki koordynującej i kierowników komórek organizacyjnych.

Wobec zmiany od dnia 01 grudnia 2009 r. osoby na stanowisku dyrektora – który nie jest lekarzem - zachodzi konieczność zachowania wymogu ustawy o zakładach opieki zdrowotnej dotyczącej powierzenia w takiej sytuacji funkcji kierowania i nadzorowania nad działalnością medyczną zakładu zastępcy dyrektora do spraw leczenia.

Stąd wprowadzenie w § 14 stanowiska zastępcy dyrektora do spraw leczenia a także koordynatora ds. medycznych.

- II. W komórce organizacyjnej pn " Ambulatorium" Sądeckie Pogotowie Ratunkowe udzielało świadczeń zdrowotnych z zakresu nocnej i świątecznej ambulatoryjnej opieki lekarskiej i pielęgniarskiej, na podstawie umowy z Narodowym Funduszem Zdrowia do końca 2009 r. , która nie została przedłużona na kolejny okres.

W związku z zakończeniem działalności tej komórki organizacyjnej – zachodzi konieczność wykreślenia jej ze struktury organizacyjnej, celem doprowadzenia do zgodności stanu faktycznego z wpisem do rejestru zakładów opieki zdrowotnej prowadzonym przez Wojewodę Małopolskiego w zakresie jednostek i komórek organizacyjnych i prowadzonej działalności medycznej.

p.o. DYREKTOR
SPZOZ Sądeckie Pogotowie Ratunkowe
Janusz Geroch
m.é. Janusz Geroch

Aneks Nr 1/2010
do statutu Samodzielnego Publicznego Zakładu Opieki Zdrowotnej – Sąddeckie
Pogotowie Ratunkowe w Nowym Sączu.
z dnia 04 stycznia 2010 r.

W oparciu o § 29 ust. 2 Rozdziału VIII „Postanowienia końcowe” statutu Samodzielnego Publicznego Zakładu Opieki Zdrowotnej – Sąddeckie Pogotowie Ratunkowe w Nowym Sączu – w statucie Samodzielnego Publicznego Zakładu Opieki Zdrowotnej – Sąddeckie Pogotowie Ratunkowe w Nowym Sączu wprowadza się następujące zmiany :

§ 1

1. W rozdz. I. Postanowienia ogólne, w § 3 dodaje się ust..1a o treści .

„1a. ustawy z dnia 08 września 2006 roku o Państwowym Ratownictwie Medycznym – (Dz. U Nr 191 poz. 1410 z póź.zm.)”.

2. W rozdz. V. Zarządzanie Sąddeckim Pogotowiem Ratunkowym, § 14 otrzymuje brzmienie :

„§ 14. Dyrektor kieruje Sąddeckim Pogotowiem Ratunkowym przy pomocy :

- a) zastępcy do spraw leczenia
- b) zastępcy do spraw administracyjno-technicznych
- c) koordynatora ds. medycznych
- d) głównego księgowego
- e) pielęgniarki koordynującej
- f) kierowników komórek organizacyjnych”.

3. Załącznik nr 1 do statutu pn. „Schemat organizacyjny” (o którym mowa w § 21 ust. 3 statutu) otrzymuje brzmienie jak w załączeniu do niniejszego Aneksu.

§ 2

Pozostałe zapisy statutu pozostają bez zmian.

§ 3

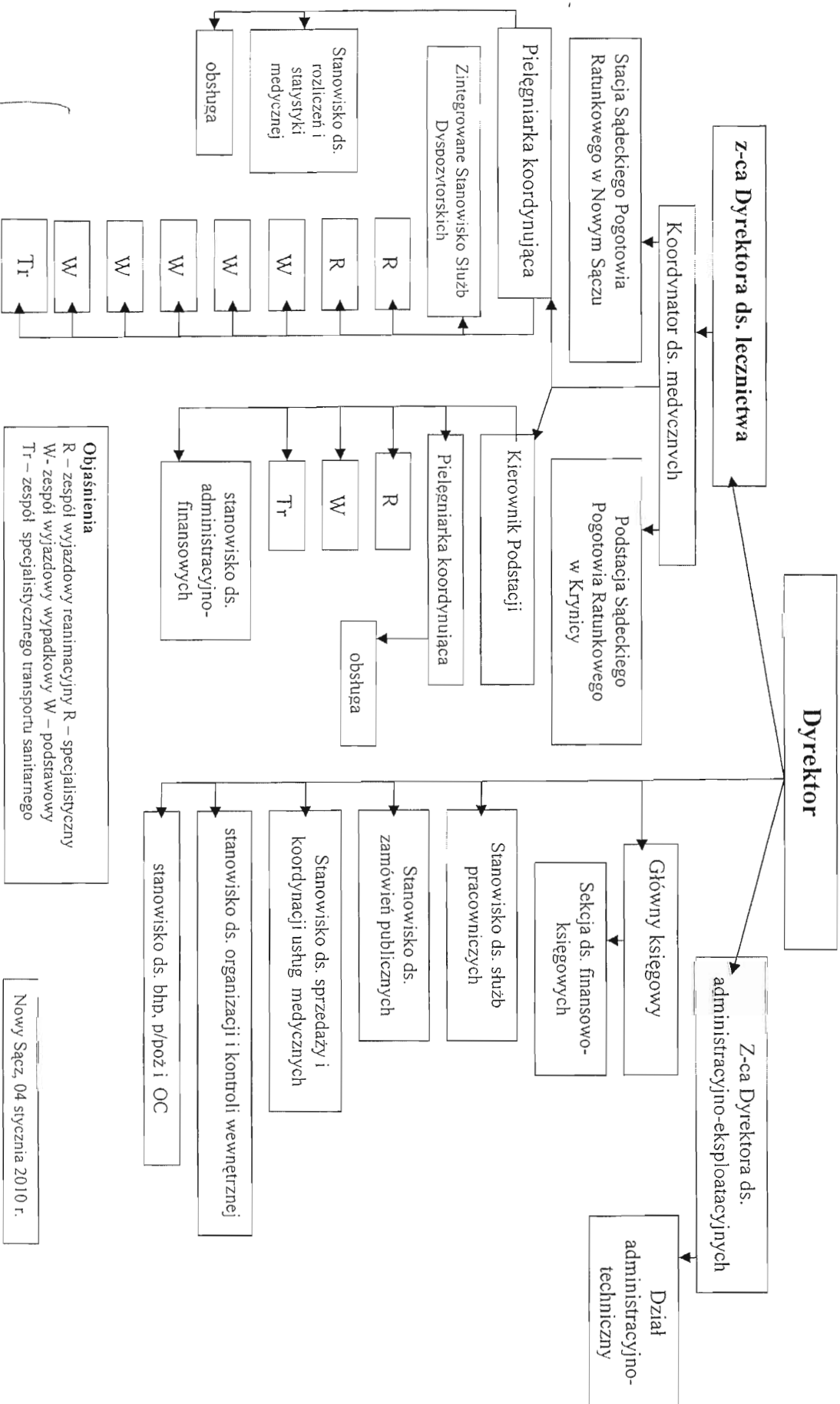
Aneks wchodzi w życie po uchwaleniu przez Radę Społeczną zakładu i zatwierdzeniu przez Radę Powiatu Nowosąddeckiego.

zajmującym formalno-prawnym
nie budzi zastrzeżeń
mgr Alicja Rosiek
Radca Prawny – Kr./Ns 244

p.o. DYREKTOR
SPZOZ Sąddeckie Pogotowie Ratunkowe

inż. Janusz Geroen

**STRUKTURA ORGANIZACYJNA SAMODZIELNEGO PUBLICZNEGO ZAKŁADU OPIEKI ZDROWOTNEJ –
Sądectwie Pogotowie Ratunkowe w Nowym Sączu - Schemat organizacyjny**



Objaśnienia
 R – zespół wyjazdowy reanimacyjny R – specjalistyczny
 W - zespół wyjazdowy wypadkowy W – podstawowy
 Tr – zespół specjalistycznego transportu sanitarnego

Nowy Sącz, 04 stycznia 2010 r.

Zoś wzięciem formalno-prawnym
nie budzi zastrzeżeń
mgr Alicja Rostecki
Rada Prawny – K1/NS 244

P.O. DYREKTOR
SPZOZ Sądectwie Ratunkowe
mgr. Kamiesz Gerlach