

LEGENDA

	Nagrzewanie
	Wentylacja
	Drzwi
	Okna
	Staircase
	Entrance

ETAPY:

1. Etap: Projektowanie (Architectural Design)
2. Etap: Wykonanie (Construction)
3. Etap: Inwestycja (Investment)



Zestawienie pomieszczeń użytkowych 2 PIĘTRO	
1.10	Kuchnia kuchenna
2.10	Kuchnia kuchenna
2.02	Salon
2.03	Salon
2.04	Korytarz
2.05	Kuchnia kuchenna
2.06	Kuchnia kuchenna
2.07	Kuchnia kuchenna
2.08	Kuchnia kuchenna
2.09	Kuchnia kuchenna
2.10	Kuchnia kuchenna
2.11	Kuchnia kuchenna
2.12	Kuchnia kuchenna
2.13	Kuchnia kuchenna
2.14	Kuchnia kuchenna
2.15	Kuchnia kuchenna
Kawem 466,53	

PROFIL REALIZACJA INWESTYCJI

RZUT PIĘTRA 2 - CO / WENT

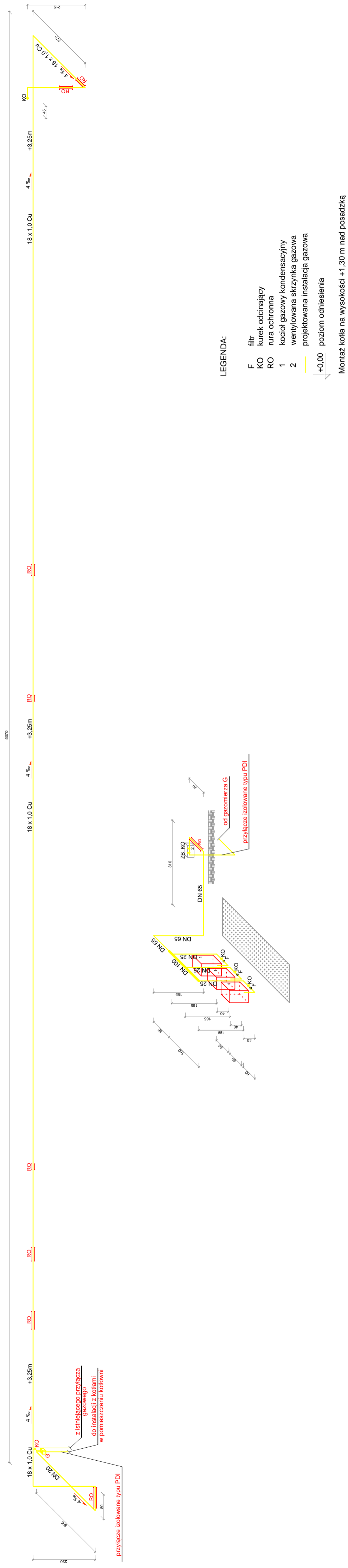
Projektant: **STUDIO ARCHYTEKTONICZNE**

Adres: **UL. JAGIELLONSKA 33**

Data: **06.2015**

Skala: **1:100**

Wariant: **0**



LEGENDA:

- F filtr
- KO kurek odcinający
- RO rura ochronna
- 1 kociot gazowy kondensacyjny
- 2 wentylowana skrzynka gazowa
- projektowana instalacja gazowa
- ↓ +0,00 poziom odniesienia

Montaż kotła na wysokości +1,30 m nad posadzką

Inwestor: POWIAT NOWOSADECKI UL. JAGIELLOŃSKA 33 33-300 NOWY SĄCZ		Jednostka projektowa: PROFIL STUDIO ARCHITEKTONICZNE REALIZACJA INWESTYCJI	
Temat projektu: ROZBUDOWA ISTNIEJĄCEGO BUDYNKU OŚWIATOWEGO O SALE GIMNASTYCZNA Z ZAPLECZEM ORAZ PRZEBUDOWA I MADBUDOWA PRZEMIOTOWEGO BUDYNKU Z PRZEZNACZENIEM NA LICEUM OGÓLNOKSZTAŁCĄCE W GRYBOWIE. REMONTEM ISTNIEJĄ- CEGO BOISKA SPORTOWEGO WRAZ Z INFRASTRUKTURĄ TECHNICZNĄ NA DZIAŁKACH 678, 679/2 W GRYBOWIE Nazwa rysunku:		44-100 Gliwice ul. Lipowa 12 Data: 09.2015	
Projektował: mgr. inż. Marcin Raniowski SLK34989/P00S/11		Specjalność: Sanitarna	
Sprawdził: mgr. inż. Dorota Raniowska SLK34989/P00S/11		Specjalność: Sanitarna	
stadium PB		nr rys. GAZ-03	
AKSONOMETRYCZNE ROZWINIĘCIE INST. GAZU		Skala: 1:100	
		Rew.: 0	

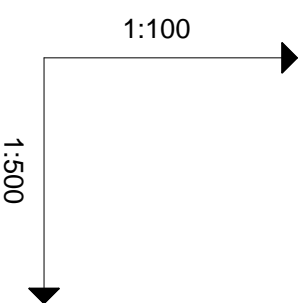
wykonac zgodnie z trasą starego rurociągu gazowego

wykonac zgodnie z trasą nowego rurociągu gazowego

PPR

przyłącze izolowane typu PDI 63/50

przyłącze izolowane typu PDI 63/50



320 m n.p.m.	istniejący punkt redukcyjno - pomiarowy
RZĘDNA TERENU [m n.p.m.]	331,88
RZĘDNA OSI RUROCIĄGU [m n.p.m.]	330,88
ZAGŁĘBIENIE OSI RUROCIĄGU [m]	1,00
SPADEK / ODLEGŁOŚĆ [%/m]	1,0
DŁUGOŚĆ [m]	0,00
MATERIAŁ RUR	PPR
ŚREDNICA	załom
	a
	załom
	b
	załom
	a
	budynek

- a - Rura stalowa DN50
- b - Rura Ø63x3,8 SDR 11 PE100-RC

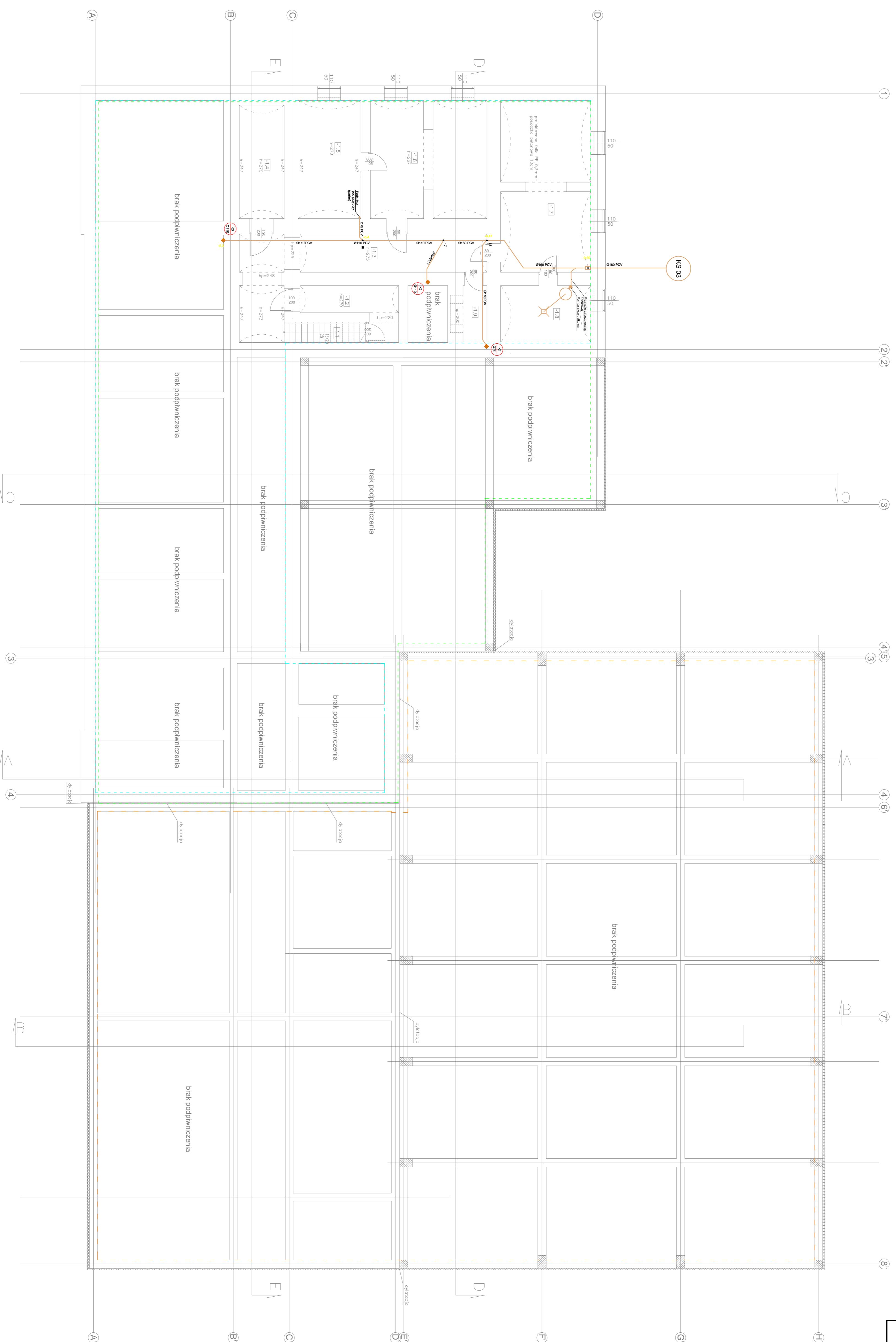
Investor:
POWIAT NOWOSĄDECKI
UL. JAGIELLOŃSKA 33
33-300 NOWY SĄCZ

Temat projektu:
ROZBUDOWA ISTNIEJĄCEGO BUDYNKU OSWIATOWEGO O SAŁĘ GIMNASTYCZNA Z ZAŁĘCZEM ORAZ PRZEBUDOWA I NADBUDOWA PRZEDMIOTOWEGO BUDYNKU Z PRZEZNACZENIEM NA LICELIUM OGÓLNOKRYJĄCĄCE W GRABOWIE. REMONT I ISTNIEJĄCEGO BOISKA SPORTOWEGO WRAZ Z INFRASTRUKTURĄ TECHNICZNA I W DZIAŁKACH 678, 679 Z W GRABOWIE - PRZYŁĄCZE WOD.-KAN

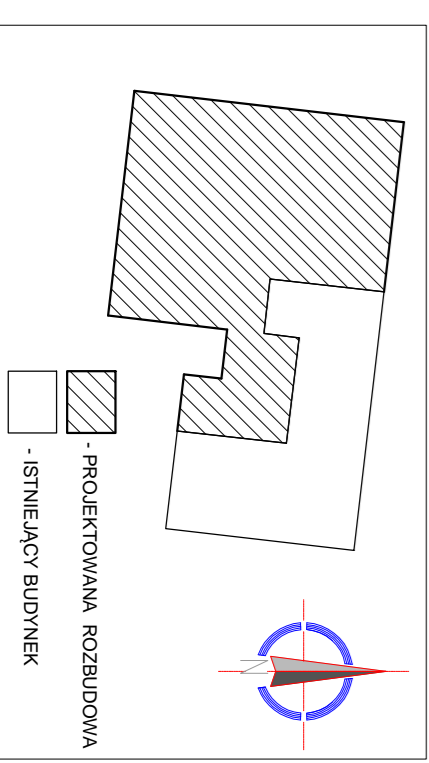
Nazwa rysunku:
PROFIL INSTALACJI GAZU

Jednostka projektowa:		PROFIL		44-100 Gliwice ul. Lipowa 12	
Projektował:		STUDIO ARCHITEKTONICZNE		REALIZACJA INWESTYCJI	
Sprawdził:	mgr inż. Daria Ramowska upr. nr SLK3889/POOS/11	Specjalność:	Sanitarna	Podpis:	09.2015
stadium	PB	nr rys.	GAZ-04	Skala:	1:100/1:500
				Rev.:	0

Zestawienie powierzchni użytkowej planicy			
Lp.	podszewzenie	posadzka	m ²
-1.1	klatka schodowa	parkiet gresowe	6,06
-1.2	magazynok	parkiet gresowe	6,16
-1.3	korridor	parkiet gresowe	28,75
-1.4	magazynok sprzątaczk	parkiet gresowe	11,76
-1.5	magazynok	parkiet gresowe	17,21
-1.6	magazynok	parkiet gresowe	30,82
-1.7	parkn. Magazynok	parkiet gresowe	34,80
-1.8	hydroforownia-wodolicznik	parkiet gresowe	11,80
-1.9	magazynok	parkiet gresowe	3,12
Razem			150,18

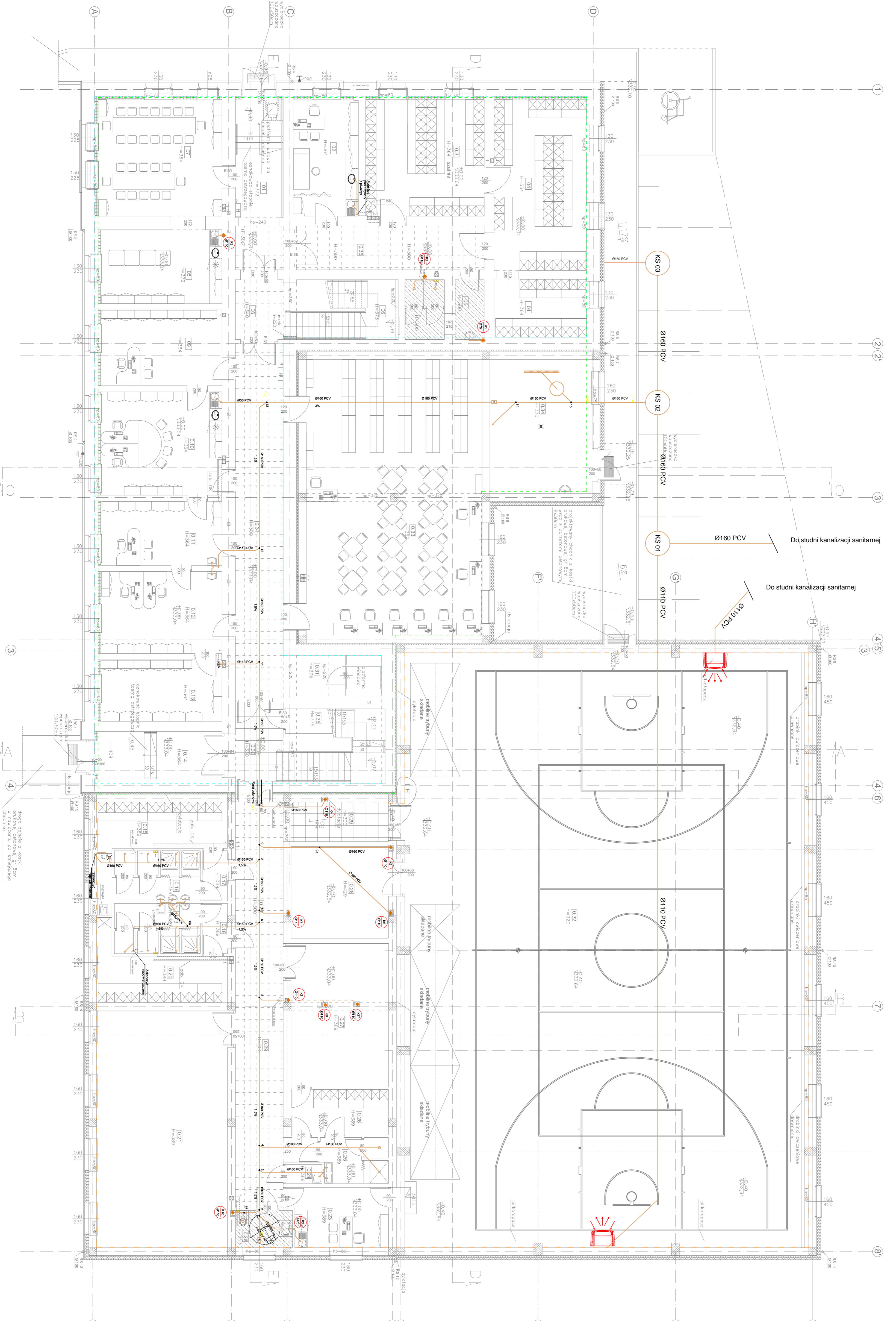


- ETAPY:**
- 1 etap: cz. szatnia (cz. szatnia)
 - 2 etap: cz. szatnia (cz. szatnia)
 - 3 etap: cz. szatnia (cz. szatnia)



INWESTOR: KONWOSARZECI UL. JAGIELLOŃSKA 33 33-300 NOWY ŚWIĘCZ		JEDNOSTKA PROJEKTOWA: PROFIL STUDIO ARCHYTEKTONICZNE REALIZACJA INWESTYCJI	
ZADANIE: PROJEKTOWANIE ROZBUDOWY BUDYNKU WRAZ Z WYKONANIEM PRAC WYKONANIE PRAC PROJEKTOWYCH I WYKONANIE PRAC WYKONAWCZYCH W OBLASCI PRACOWNIOWEJ I W OBLASCI PRACOWNIOWEJ WRAZ Z WYKONANIEM PRAC W OBLASCI PRACOWNIOWEJ I W OBLASCI PRACOWNIOWEJ WRAZ Z WYKONANIEM PRAC		Projektant: mgr inż. Marek Krawczyk mgr inż. Michał Krawczyk mgr inż. Dariusz Krawczyk mgr inż. Sławomir Krawczyk	
RZUT PIWNIC - KAN		Skala: 1:100	
Stan:		Data:	
PB		06.2015	
SK-01		0	

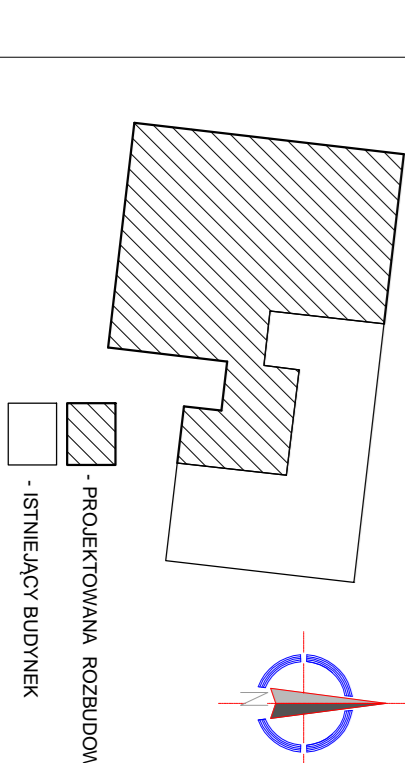
Zestawienie powierzchni użytkowej PARTER		
Lp.	pomieszczenie	pow. m ²
0.1	wiatarnia	19,93
0.2	pok. przyglądki szklanej	17,80
0.3	szklana	50,22
0.4	wc presjowa	50,20
0.5	wc presjowa	101,13
0.6	kuchnia szklana	22,85
0.7	pokój narzeczonych	34,00
0.8	ambas. sojowy	21,00
0.9	gabriel dywanowa	21,5
0.10	sektariat	29,3
0.11	gabriel w korytarzu	18,16
0.12	gabriel ekspozycja	23,24
0.13	składnica ark.	17,46
0.14	wiatarnia	13,82
0.15	szklana	14,23
0.16	wzrostki szklany	12,36
0.17	prezesciok	2,90
0.18	wzrostki	2,90
0.19	wzrostki szklany	10,10
0.20	szklana	15,55
0.21	siatki fitness	72,96
0.22	wc. bezprzemysłowy	4,96
0.23	gabriel w/	1,30
0.24	pon. parzylakowe	1,90
0.25	wzrostki szklany	7,15
0.26	szklana	10,25
0.27	szklana	32,50
0.28	magazyn sprzętu sportowego	22,50
0.29	stojak	52,18
0.30	kuchnia szklana	21,80
0.31	kuchnia szklana	43,50
0.32	siatki fitness	467,00
0.33	siatki fitness	113,50
0.34	balustradę z szklaną nakładką	113,50
0.35	promocje, biurowe	32,07
0.36	korridor	2,21
	korridor	19,24
	Kawin	1427,50



UWAGA: na dołączonym planie pomieszczeń, zrealizowane graficznie, detale będą generowane w sekcjach ścianowych

- służy podwyższeniu kasetonowy fotokom na nadcok słupek, wysokość zgodnie z oznaczeniem na rysunku
- służy podwyższeniu z płyt GK (mości) na uszczelnieniu, odfekalnikiem, wysokość materiału zgodnie z oznaczeniem na rysunku
- służy podwyższeniu z płyt GK (mości) na uszczelnieniu, odfekalnikiem, wysokość materiału zgodnie z oznaczeniem na rysunku
- służy podwyższeniu z płyt GK (mości) na uszczelnieniu, odfekalnikiem, wysokość materiału zgodnie z oznaczeniem na rysunku

- ETAPY:**
- 1 etap: czyste oddziaływanie (wysokie pozostałości)
 - 2 etap: czyste oddziaływanie (wysokie pozostałości)
 - 3 etap: czyste oddziaływanie (wysokie pozostałości)



PROFIL REALIZACJA INWESTYCJI

RZUT PARTERU

Skala: 1:100

06.2015



ETAPY:

- etap 1 (ca. stolony)
- etap 2 (okna i drzwi)
- etap 3 (wewnętrzne cz. ścianek)

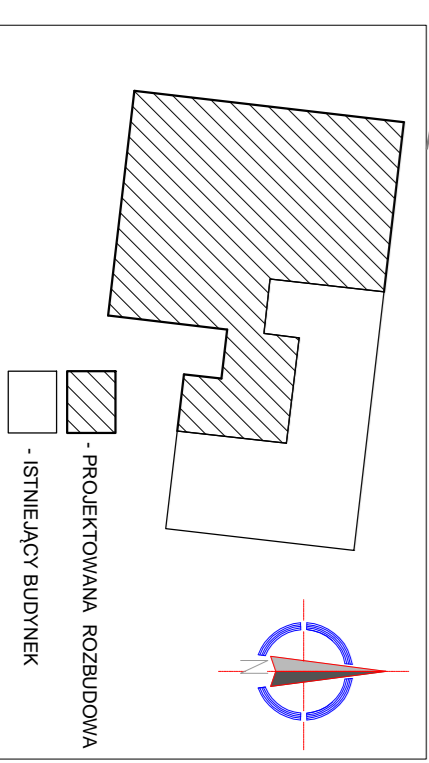
- siałki podłogowe Kasatonowy 60x60cm na rasce aluminowej, wysokość zgodnie z oznaczeniem na rysunku

- siałki podłogowe z płytki GK (moza) na rasce aluminowej, zgodnie z oznaczeniem na rysunku

- siałki podłogowe z płytki GK (moza) na rasce aluminowej, zgodnie z oznaczeniem na rysunku

- siałki podłogowe z płytki GK (moza) na rasce aluminowej, zgodnie z oznaczeniem na rysunku

- siałki podłogowe z płytki GK (moza) na rasce aluminowej, zgodnie z oznaczeniem na rysunku



Zestawienie powierzchni użytkowej i METRÓ

lp.	przeznaczenie	powierzchnia	m ²
1.0	kuchnia szklona	pbłsł przezwne	25,70
1.1	sala szkoleniowa	PCV	47,25
1.2	sala szkoleniowa	PCV	16,92
1.3	sala szkoleniowa	PCV	16,92
1.4	sala szkoleniowa	PCV	16,92
1.5	korridor	pbłsł przezwne	33,90
1.6	zobocze Sali	PCV	12,35
1.7	sala lekcyjna	PCV	51,84
1.8	sala lekcyjna	PCV	51,84
1.9	wc presenabli	pbłsł przezwne	10,77
1.10	sala ewangelizacji	PCV	54,60
1.11	sala ewangelizacji	PCV	55,10
1.12	kuchnia szklona	pbłsł przezwne	27,88
1.13	wc	pbłsł przezwne	21,16
1.14	wc	pbłsł przezwne	20,88
1.15	szklana kuchnia	pbłsł przezwne	24,82
1.16	przeznaczenie	pbłsł przezwne	24,82
1.17	wc dla uczestników	pbłsł przezwne	4,96
1.18	zobocze Sali	PCV	63,07
1.19	sala lekcyjna	PCV	61,43
1.20	sala lekcyjna	pbłsł przezwne	41,50
1.21	korridor	PCV	17,52
1.22	pok. Podlogowa z kabinami	PCV	57,62
1.23	sala lekcyjna	PCV	33,12
1.24	sala ewangelizacji	PCV	35,51
1.25	zobocze Sali	pbłsł przezwne	48,07
1.26	korridor	pbłsł przezwne	834,59

Razem

PROFIL
REALIZACJA INWESTYCJI

44 100 Główny Inżynier Projektu

mgr inż. Marek Krawczyk
mgr inż. Michał Krawczyk
mgr inż. Dariusz Krawczyk

Projektant:
Santuma

06.2015

Skala: 1:100

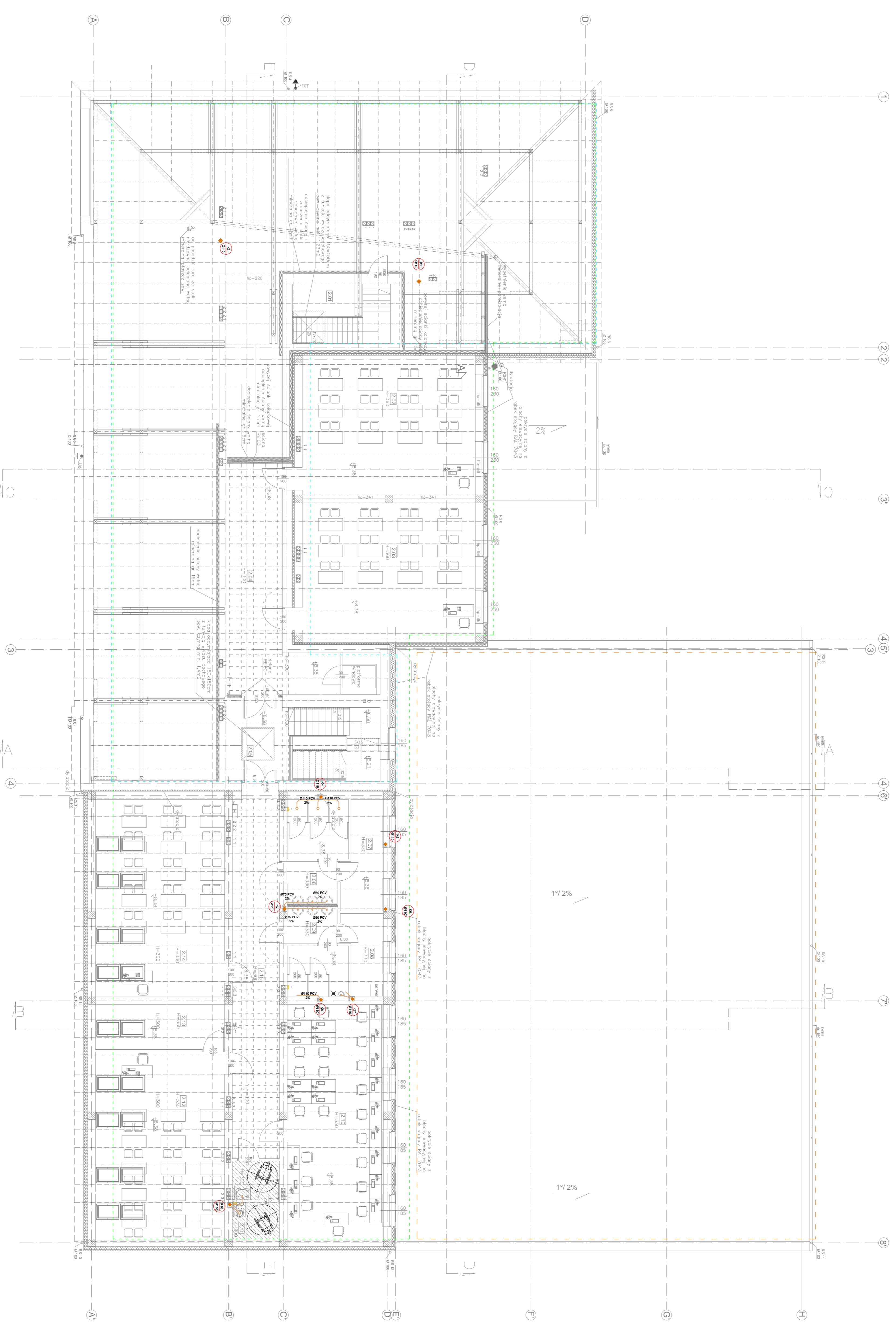
0

RZUT PIĘTRA 1 - KAN

PROJEKTOWANA ROZBUDOWA
ISTNIEJĄCY BUDYNEK

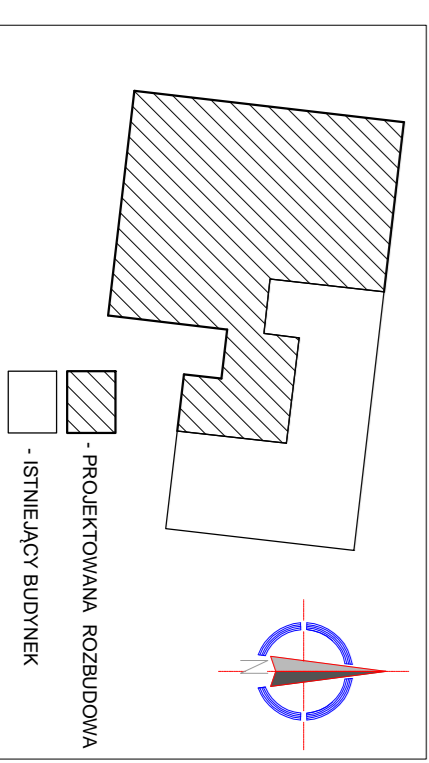
INWESTOR: KONOWSKI & S.P. UŁ. JAGIELLOŃSKA 33 31-003 NOWY SĄCZ

PROJEKTOWANA ROZBUDOWA
ISTNIEJĄCY BUDYNEK



ETAPY:

- - - - - etap 1 (całkowicie)
- - - - - etap 2 (część wyekwytyzowana (wzrostłe pozostałości)
- - - - - etap 3 (funkcjonalności cz. stanowiącej)



Zestawienie pomaterialu użytkowej 2 PIĘTRNO			
1.00	podłogozestawienie	panadla	403
2.00	kafelki schodkowe	okabli. granitowe	833
2.02	ładki lekarskie	PCV	54,60
2.03	ładki lekarskie	PCV	54,14
2.04	kerpierz	okabli. granitowe	30,95
2.05	kafelki schodkowe	okabli. granitowe	25,25
2.07	murazownik	okabli. granitowe	10,00
2.08	kerpierz	okabli. granitowe	7,30
2.09	kerpierz	okabli. granitowe	17,25
2.10	pannowala hipertensyjna	PCV	54,10
2.11	wc. dla hipertensyjnych	okabli. granitowe	58,82
2.12	pannowala	PCV	8,25
2.13	podłoga S&B	PCV	1,95
2.14	ładki lekarskie	PCV	61,62
2.15	kerpierz	okabli. granitowe	40,72
Kaem			466,53

PROFIL
REALIZACJA INWESTYCJI

44.000.00000
06.2015

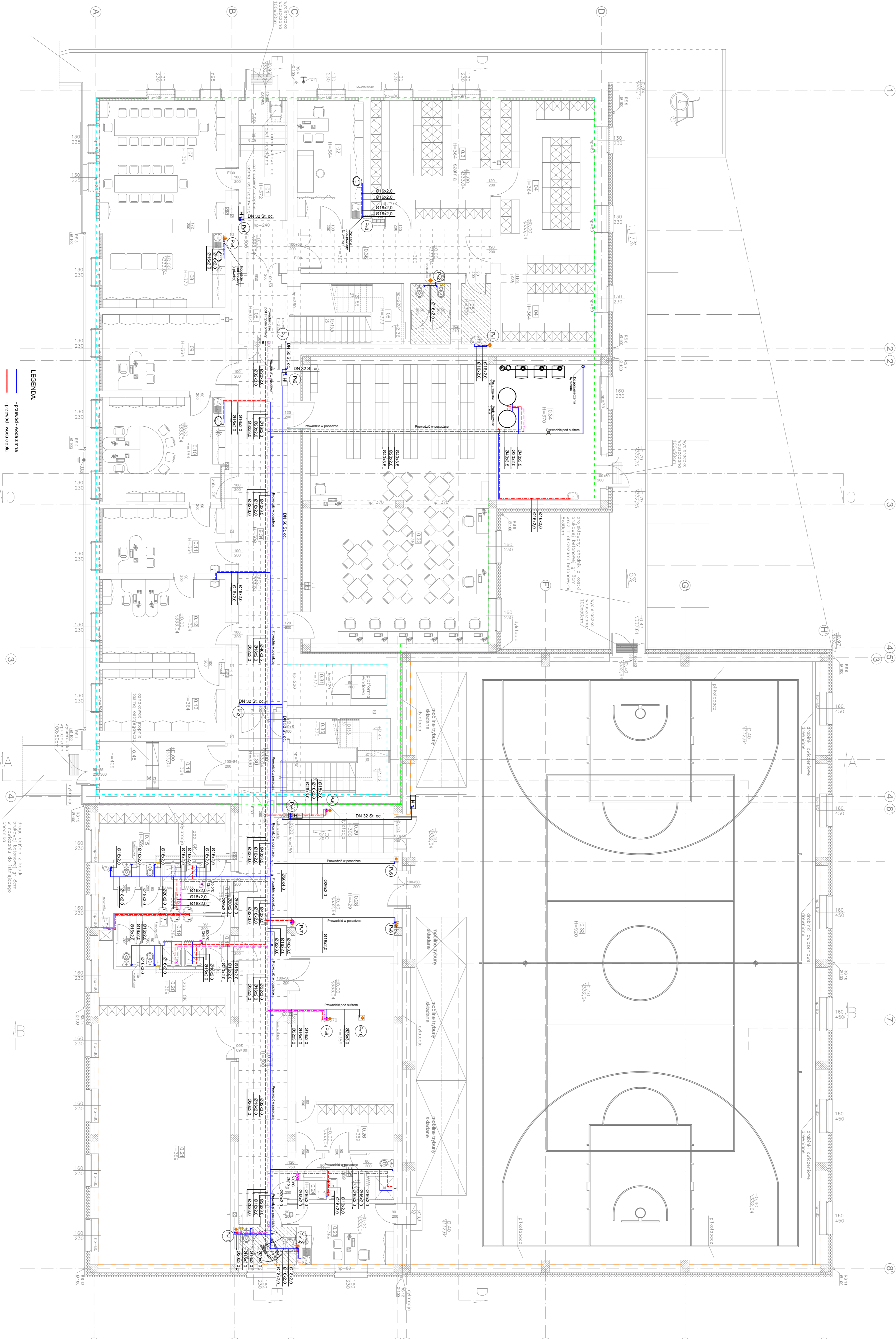
RZUT PIĘTRA 2 - KAN

PROJEKTOWANA ROZBUDOWA
ISTNIEJĄCY BUDYNEK

PROJEKTOWANA ROZBUDOWA
ISTNIEJĄCY BUDYNEK

PROJEKTOWANA ROZBUDOWA
ISTNIEJĄCY BUDYNEK

Zestawienie powierzchni użytkowej PARTER		
Lp.	podział	m ²
0.1	wiatarnia	19,93
0.2	pok. przyglądanki szklanej	17,80
0.3	szklana	50,20
0.4	wc personelu	101,13
0.5	kuźnia szklarska	22,85
0.6	pokój narzućcebski	34,00
0.7	ambas. socjalny	21,00
0.8	ambas. dyrektora	21,5
0.9	sektariat	29,3
0.10	gabinek w korytarzu	18,16
0.11	gabinek w korytarzu	23,34
0.12	gabinek ekspozycja	17,46
0.13	składowa	13,82
0.14	wiatarnia	14,23
0.15	szklana	12,36
0.16	przebiegnik	2,90
0.17	przebiegnik	2,90
0.18	wzrost simulatory	10,10
0.19	wzrost simulatory	15,55
0.20	szklana	72,96
0.21	sala fitness	4,96
0.22	wc. bezprzemysłowych	4,96
0.23	gabinek w/	1,30
0.24	pon. porządkowe	1,90
0.25	wzrost simulatory	1,15
0.26	szklana	0,75
0.27	szklana	32,50
0.28	magazyn sprzętu sportowego	22,50
0.29	łazienka	52,16
0.30	kuźnia szklarska	21,80
0.31	kuźnia szklarska	43,50
0.32	kuchnia	46,70
0.33	składowa	113,50
0.34	biurowiec z zabiegami multimedialnymi	113,50
0.35	promocje, biurowiec	32,07
0.36	magazyn	2,21
0.36	korytarz	19,24
Razem		1427,50



WZGLĘDNY PLAN PARTERU
 z podziałem na powierzchnie użytkowe
 zgodnie z załącznikiem nr 1 do projektu
 budowlanego w skali 1:100

LEGENDA:

- T - linia remontowa
- linia zwykła
- przedział - mała zona
- przedział - mała zona
- przedział - duża zona
- przedział - duża zona

ETAPY:

- 1 etap: część ogólna (wzrost pozostaje)
- 2 etap: część ogólna (wzrost pozostaje)
- 3 etap: (wzrost pozostaje)

PROJEKTOWANA ROZBUDOWA

- STANOWISKO BUDOWNIK

PROFIL REALIZACJA INWESTYCJI

INWESTOR: KONWOKACJA
 UL. JAGIELLOŃSKA 33
 32-300 NOWY SĄCZ

PROJEKTOWAŁ: mgr inż. Marcin Krawczyk
 mgr inż. Dariusz Krawczyk
 mgr inż. Michał Krawczyk

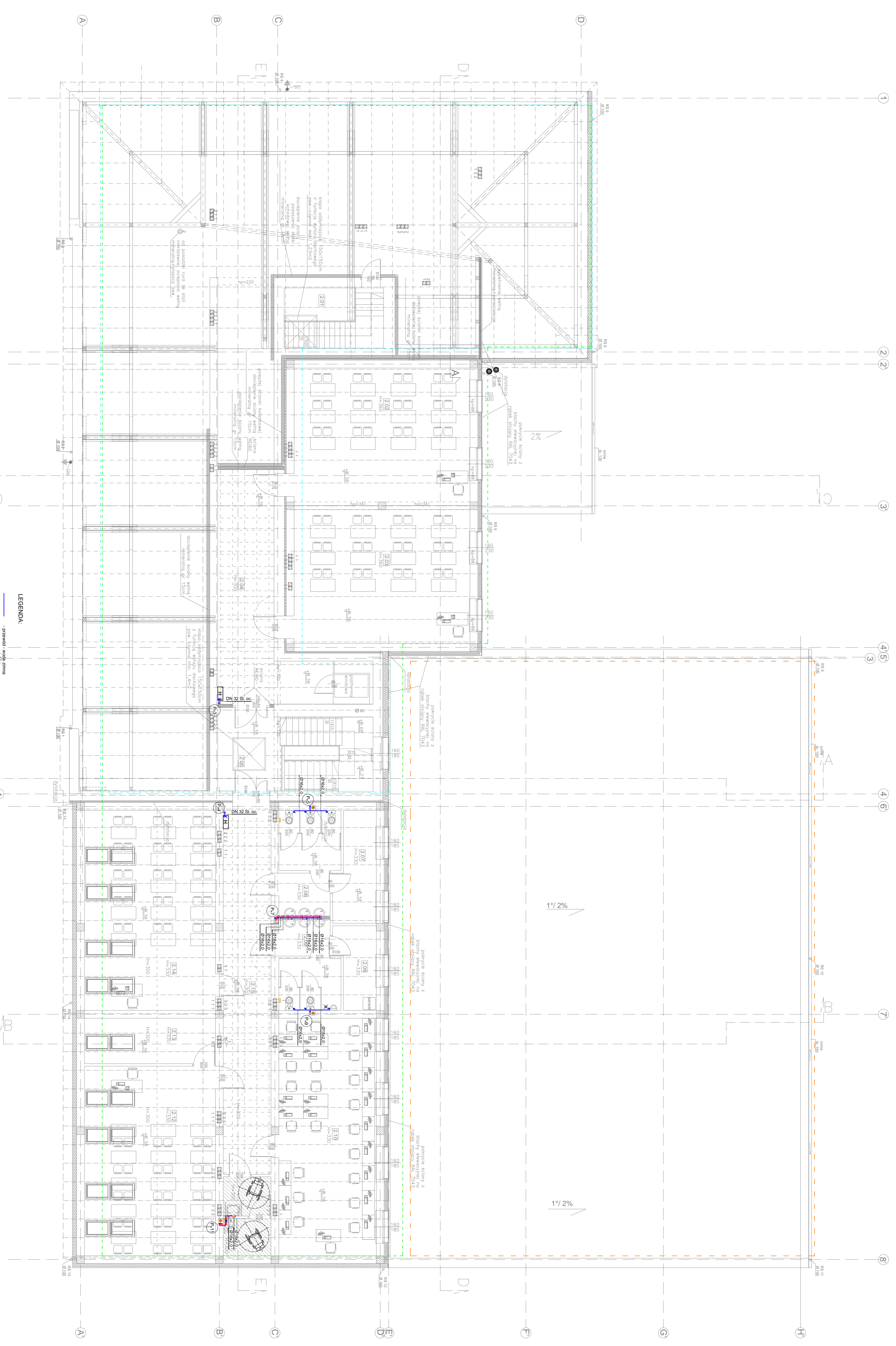
SPROJEKTOWAŁ: Szymon Krawczyk

DATA: 06.2015

SKALA: 1:100

RYSUJE: PB

WZGLĘDNY PLAN PARTERU - WODA



- LEGENDA:**
- pomieszczenia woda zimna
 - pomieszczenia woda ciepła
 - pomieszczenia ogrzewania
 - pomieszczenia wentylacji

- ETAPY:**
- etap 1 (całkowicie)
 - etap 2 (częściowo)
 - etap 3 (niezrealizowane)



Zestawienie pomieszczeń użytkowej 2 PIĘTRNO			
2.10	kuchnia	projektowa	8,33
2.101	kuchnia	projektowa	8,33
2.102	kuchnia	projektowa	5,66
2.103	kuchnia	projektowa	5,66
2.104	kuchnia	projektowa	5,66
2.105	kuchnia	projektowa	5,66
2.106	kuchnia	projektowa	5,66
2.107	kuchnia	projektowa	5,66
2.108	kuchnia	projektowa	5,66
2.109	kuchnia	projektowa	5,66
2.110	kuchnia	projektowa	5,66
2.111	kuchnia	projektowa	5,66
2.112	kuchnia	projektowa	5,66
2.113	kuchnia	projektowa	5,66
2.114	kuchnia	projektowa	5,66
2.115	kuchnia	projektowa	5,66
Kawern			466,53

PROFIL
STUDIO ARCHYTEKTONICZNE
REALIZACJA INWESTYCJI

RZUT PIĘTRA 2 - WODA

Projektant: mgr inż. Marcin Krawczyk
Opiekun: mgr inż. Dariusz Krawczyk
Data: 06.2015

Skala: 1:100