

**Zarządzenie Nr 2/2009**  
**Starosty Nowosądeckiego**  
**z dnia 2 STYCZNIA 2009r.**

w sprawie ustalenia struktury organizacyjnej poszczególnych komórek organizacyjnych w Starostwie Powiatowym w Nowym Sączu.

Na podstawie §9 pkt 7 Regulaminu Organizacyjnego Starostwa Powiatowego w Nowym Sączu przyjętego Uchwałą Nr 27/IV/2003 Rady Powiatu Nowosądeckiego z dnia 30 stycznia 2003 r. w związku z Uchwałą Nr 546/2008 z dnia 28 października 2008r. Zarządu Powiatu Nowosądeckiego w sprawie **szczegółowej organizacji i struktury Starostwa Powiatowego w Nowym Sączu z wykazem poszczególnych komórek oraz wykazem ich zadań**, zarządzam co następuje:

§1

1. Ustalam ilość etatów dla Członków Zarządu, Sekretarza, Skarbnika na poziomie 6 etatów.
2. Ustalam na wniosek Dyrektorów Wydziałów, Kierowników Zespołów oraz osób zajmujących Samodzielne Stanowiska Pracy, złożony w porozumieniu z Sekretarzem Powiatu Nowosądeckiego organizację wewnętrzną komórek organizacyjnych w Starostwie Powiatowym w Nowym Sączu jak załączniki Nr 1 - 17 niniejszego zarządzenia.

§2

1. Ustalam dla Starostwa Powiatowego w Nowym Sączu zatrudnienie na poziomie 193 etatów urzędniczych oraz 11 etatów obsługi:
2. Ustalam ilość etatów dla:

1. Kancelarii Powiatu	22 etaty
2. Wydziału Administracyjnego	33 etaty
3. Wydziału Finansowego	21 etatów
4. Wydziału Ochrony Środowiska, Rolnictwa i Leśnictwa	14 etatów
5. Powiatowego Centrum Bezpieczeństwa i Ratownictwa	10 etatów
6. Wydziału Geodezji i Budownictwa	48 etatów
7. Wydziału Komunikacji i Transportu	20 etatów
8. Wydziału Edukacji, Kultury i Sportu	12 etatów
9. Zespołu do Spraw Osobowych	4 etaty
10. Zespołu do Spraw Osób Niepełnosprawnych	5½ etatu
11. Zespołu do Spraw Kontroli i Analiz	3 etaty
12. Kancelarii Tajnej	1 etat
13. Pełnomocnika do Spraw Informacji Niejawnych	1 etat
14. Powiatowego Rzecznika Konsumentów	0,5 etatu
15. Samodzielnego Stanowiska Pracy do spraw Bezpieczeństwa i Higieny Pracy	1 etat
16. Audytora Wewnętrznego	1 etat
17. Pełnomocnika Zarządu ds. Pozyskiwania Środków Pomocowych	1 etat

§3

### §3

Podstawowe zakresy działania Wydziałów, Zespołów i Samodzielnych Stanowisk Pracy określają postanowienia Rozdziału II Uchwały Nr 546/2008 Zarządu Powiatu Nowosądeckiego z dnia 28 października 2008r. w sprawie szczegółowej organizacji i struktury Starostwa Powiatowego w Nowym Sączu z wykazem poszczególnych komórek oraz wykazem ich zadań.

### §4

Tracą moc:

1. Zarządzenie Nr 5/2004 Starosty Nowosądeckiego z dnia 15 kwietnia 2004r. w sprawie ustalenia organizacji wewnętrznej Starostwa Powiatowego w Nowym Sączu.
2. Zarządzenie Nr 3/2005 Starosty Nowosądeckiego z dnia 1 marca 2005r. w sprawie zmiany Zarządzenia Nr 9/2003 Starosty Nowosądeckiego z dnia 15 kwietnia 2003 r. dotyczącego ustalenia organizacji wewnętrznej Starostwa Powiatowego w Nowym Sączu.
3. Zarządzenie Nr 8/2005 Starosty Nowosądeckiego z dnia 1 czerwca 2005r. w sprawie zmiany Zarządzenia Nr 9/2003 Starosty Nowosądeckiego z dnia 15 kwietnia 2003 r. dotyczącego ustalenia organizacji wewnętrznej Starostwa Powiatowego w Nowym Sączu.
4. Zarządzenie Nr 16/2005 Starosty Nowosądeckiego z dnia 1 września 2005r. w sprawie zmiany Zarządzenia Nr 9/2003 Starosty Nowosądeckiego z dnia 15 kwietnia 2003 r. dotyczącego ustalenia organizacji wewnętrznej Starostwa Powiatowego w Nowym Sączu.
5. Zarządzenie Nr 33/2005 Starosty Nowosądeckiego z dnia 29 grudnia 2005r. w sprawie zmiany Zarządzenia Nr 9/2003 Starosty Nowosądeckiego z dnia 15 kwietnia 2003 r. dotyczącego ustalenia organizacji wewnętrznej Starostwa Powiatowego w Nowym Sączu.
6. Zarządzenie Nr 3/2006 Starosty Nowosądeckiego z dnia 31 stycznia 2006r. w sprawie zmiany Zarządzenia Nr 9/2003 Starosty Nowosądeckiego z dnia 15 kwietnia 2003 r. dotyczącego ustalenia organizacji wewnętrznej Starostwa Powiatowego w Nowym Sączu.
7. Zarządzenie Nr 6/2007 Starosty Nowosądeckiego z dnia 12 lutego 2007r. w sprawie zmiany Zarządzenia Nr 9/2003 Starosty Nowosądeckiego z dnia 15 kwietnia 2003 r. dotyczącego ustalenia organizacji wewnętrznej Starostwa Powiatowego w Nowym Sączu.
8. Zarządzenie Nr 13/2007 Starosty Nowosądeckiego z dnia 11 czerwca 2007r. w sprawie zmiany Zarządzenia Nr 9/2003 Starosty Nowosądeckiego z dnia 15 kwietnia 2003 r. dotyczącego ustalenia organizacji wewnętrznej Starostwa Powiatowego w Nowym Sączu.
9. Zarządzenie Nr 14/2007 Starosty Nowosądeckiego z dnia 15 czerwca 2007r. w sprawie zmiany Zarządzenia Nr 9/2003 Starosty Nowosądeckiego z dnia 15 kwietnia 2003 r. dotyczącego ustalenia organizacji wewnętrznej Starostwa Powiatowego w Nowym Sączu.
10. Zarządzenie Nr 28/2007 Starosty Nowosądeckiego z dnia 27 grudnia 2007r. w sprawie zmiany Zarządzenia Nr 9/2003 Starosty Nowosądeckiego z dnia 15 kwietnia 2003 r. dotyczącego ustalenia organizacji wewnętrznej Starostwa Powiatowego w Nowym Sączu.

§5

Wykonanie uchwały powierzam Sekretarzowi Powiatu Nowosądeckiego.

§6

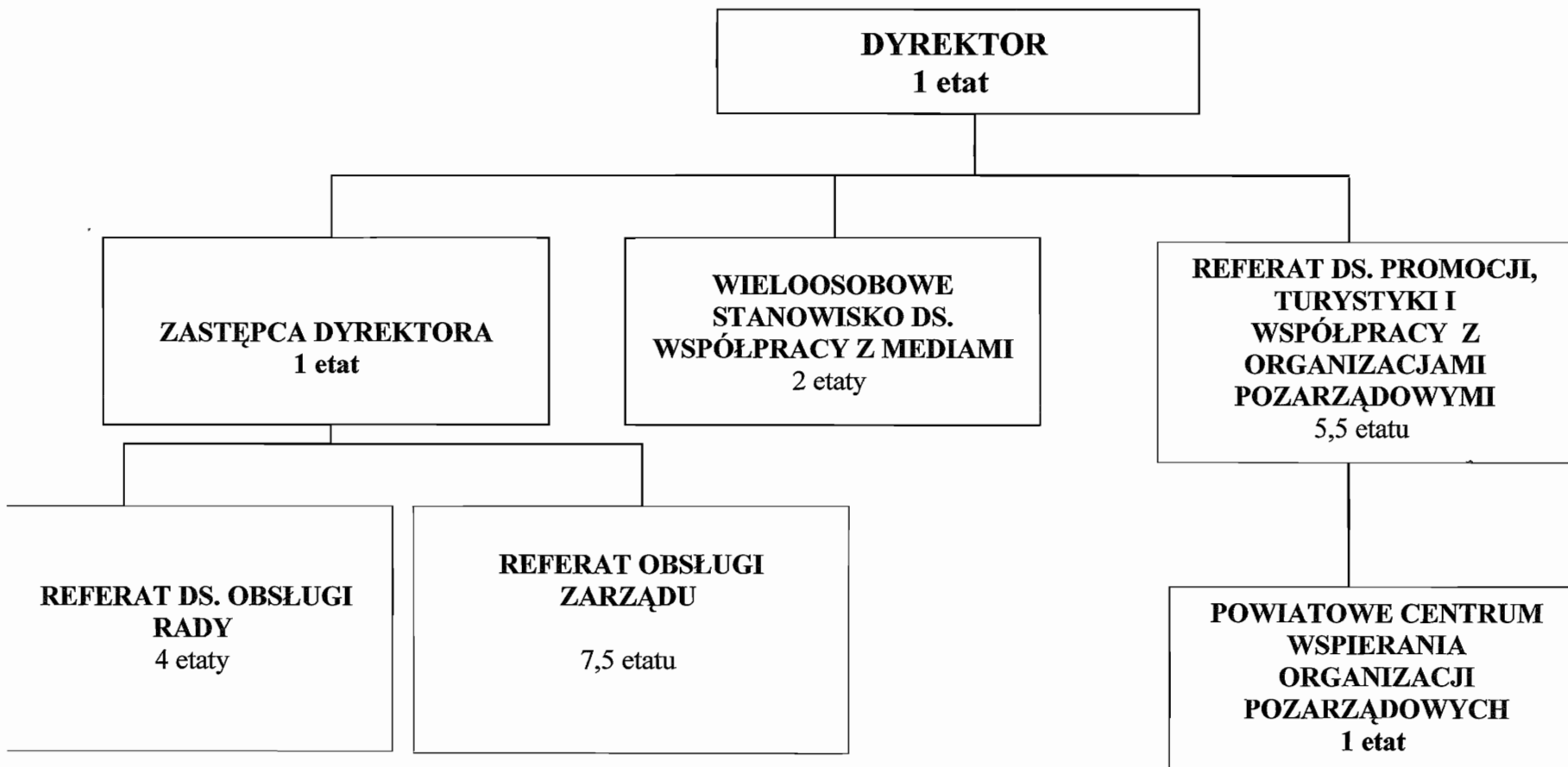
Zarządzenie wchodzi w życie z dniem podpisania.

Starosta Nowosądecki

Jan Golonka



# KANCELARIA POWIATU



Razem: 22 etaty

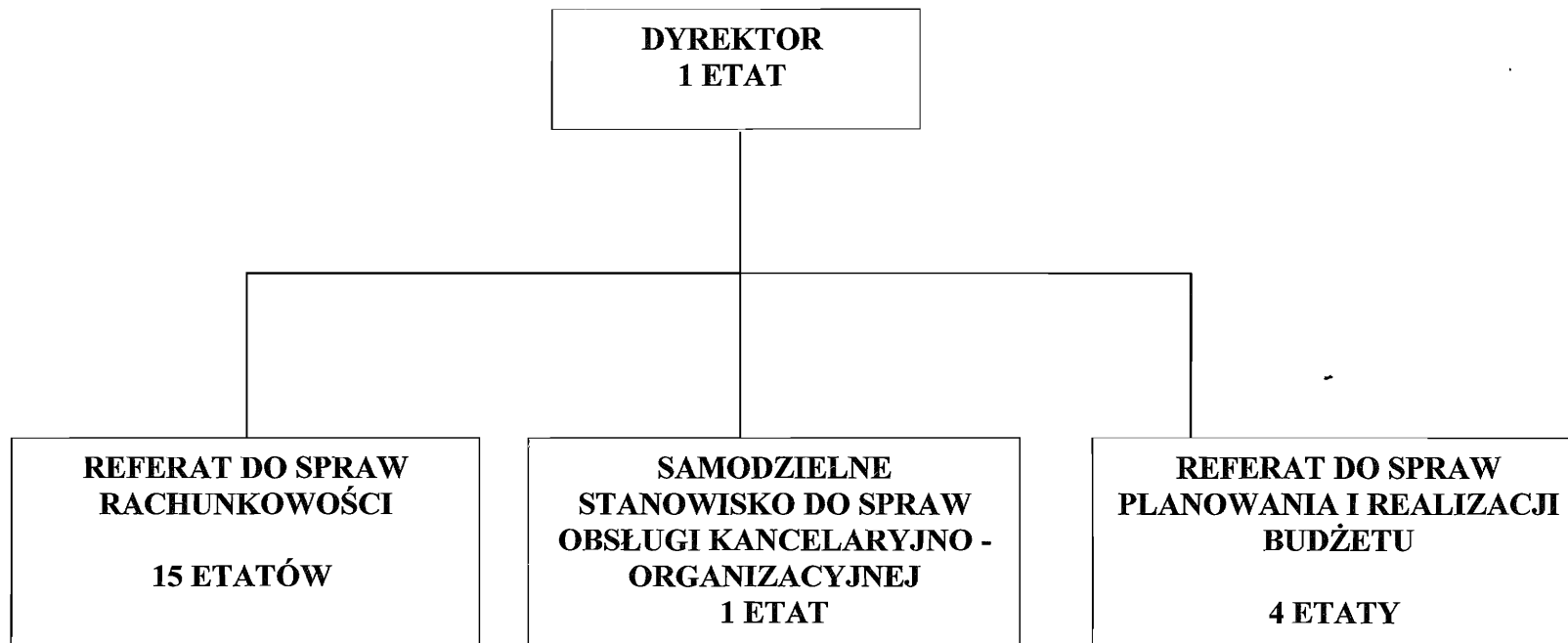
**WYDZIAŁ ADMINISTRACYJNY**



RAZEM: 33 ETATY

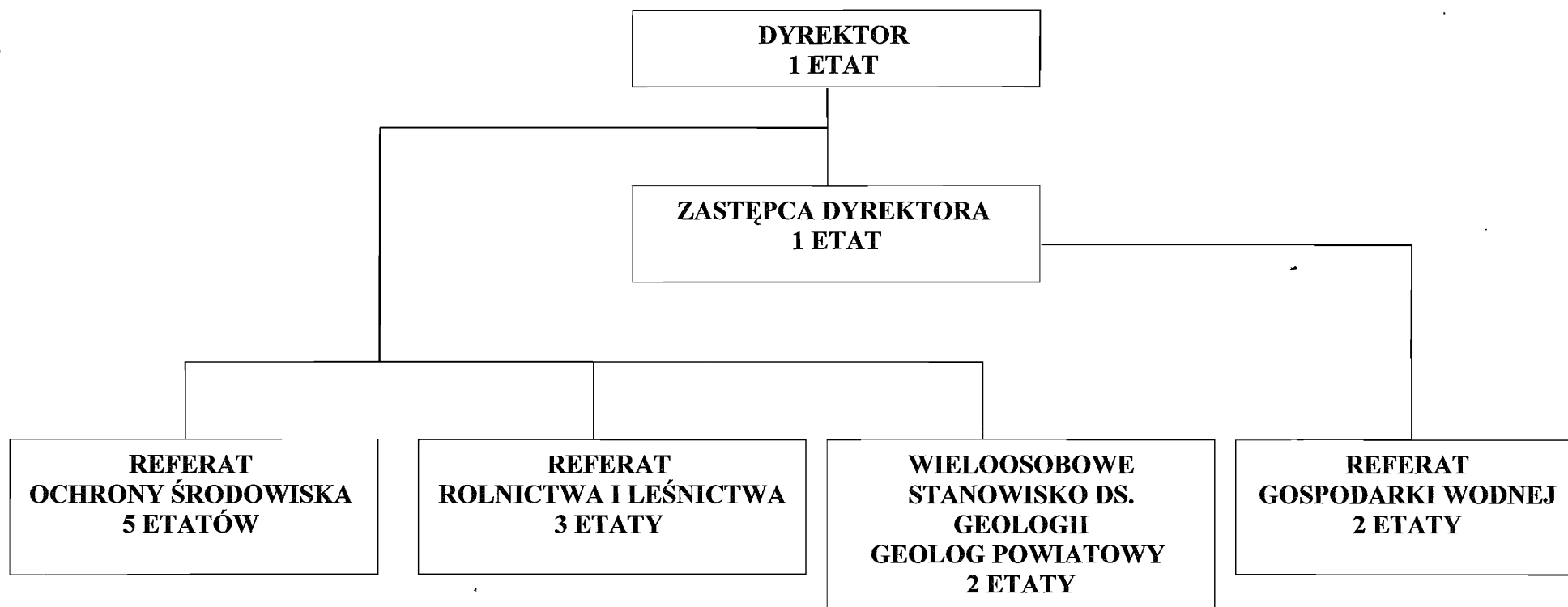
DYREKTOR WYDZIAŁU  
Administracyjnego  
*Krzysztof Hojda*  
Krzysztof Hojda

**WYDZIAŁ FINANSOWY**



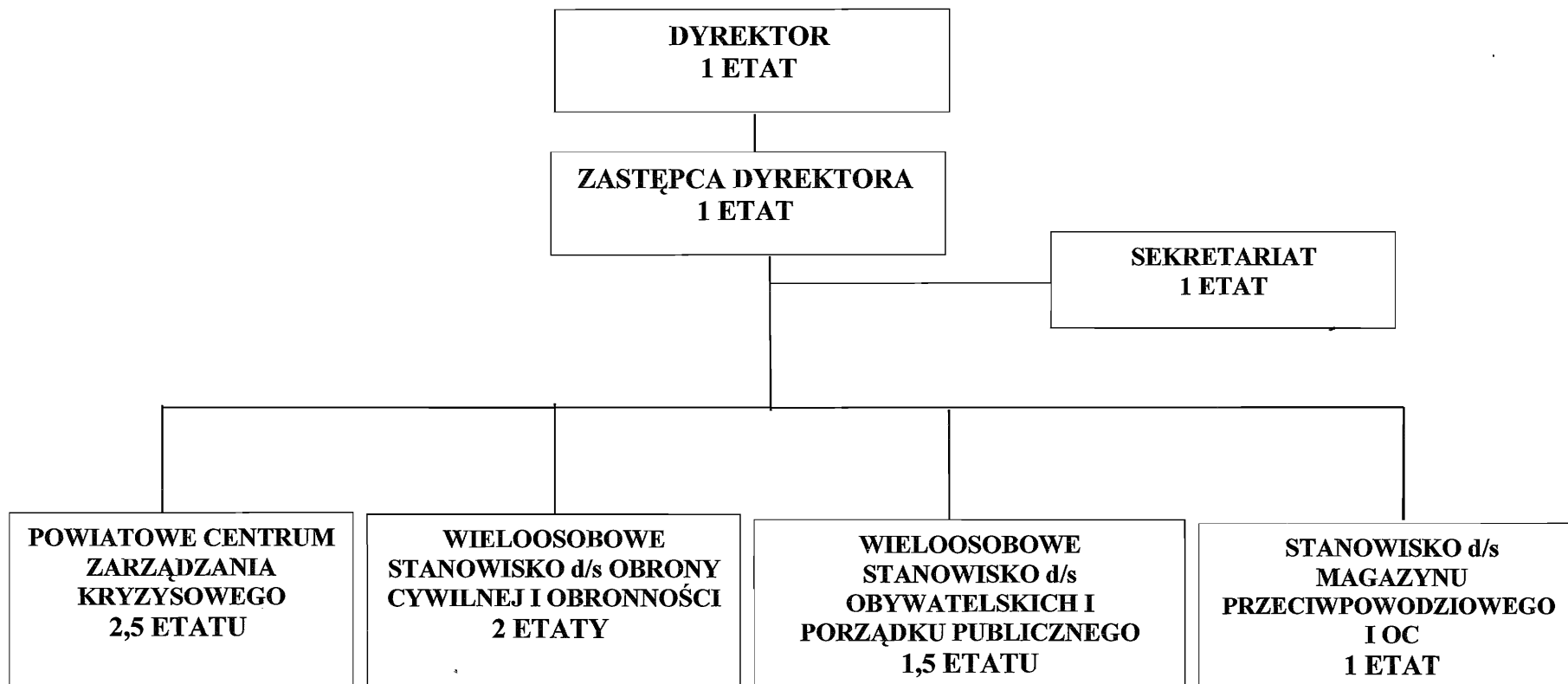
**Razem 21 etatów**

## WYDZIAŁ OCHRONY ŚRODOWISKA, ROLNICTWA I LEŚNICTWA



RAZEM: 14 ETATÓW

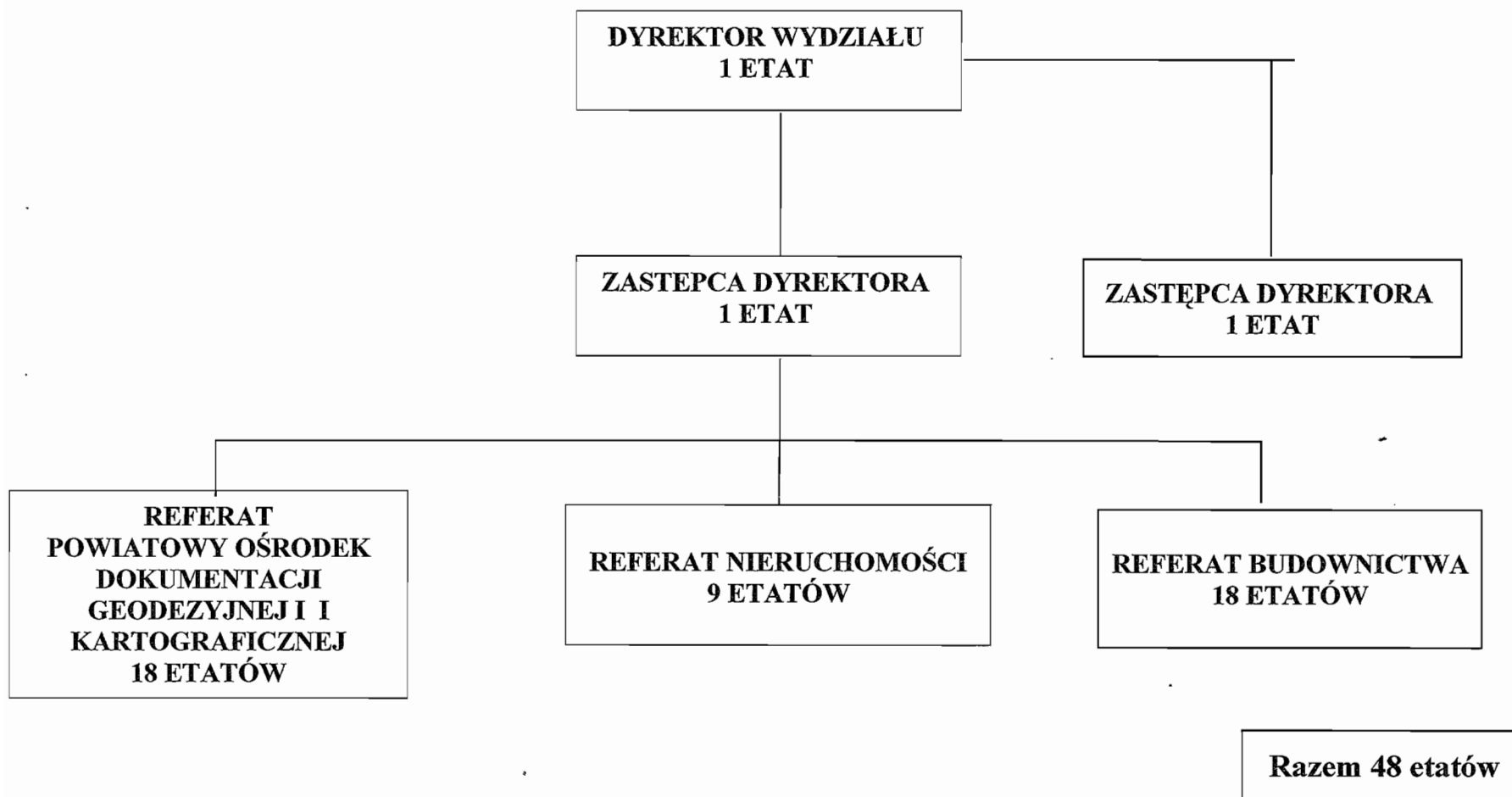
## POWIATOWE CENTRUM BEZPIECZEŃSTWA I RATOWNICTWA



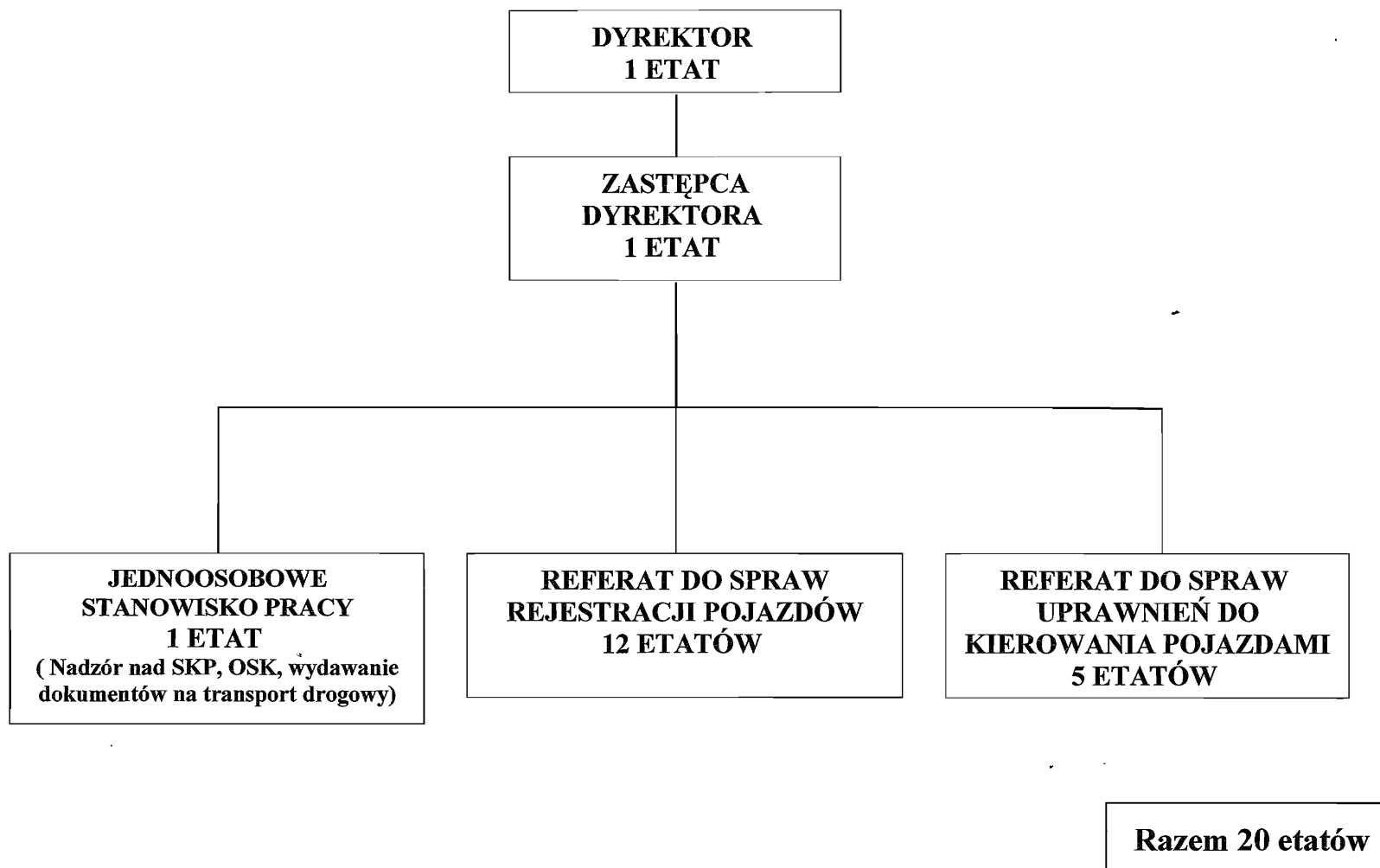
RAZEM 10 ETATÓW



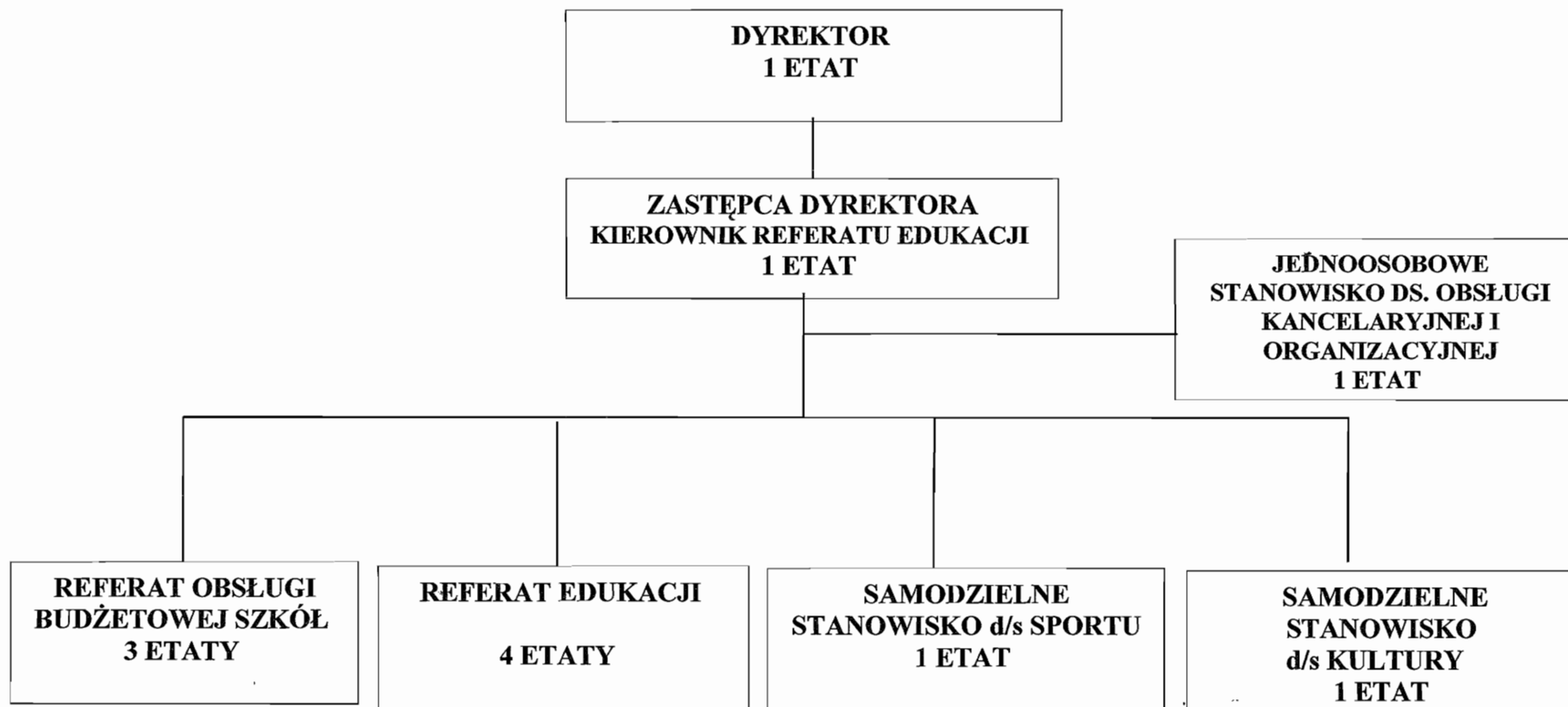
## WYDZIAŁ GEODEZJI I BUDOWNICTWA



## WYDZIAŁ KOMUNIKACJI I TRANSPORTU



**WYDZIAŁ EDUKACJI, KULTURY I SPORTU**



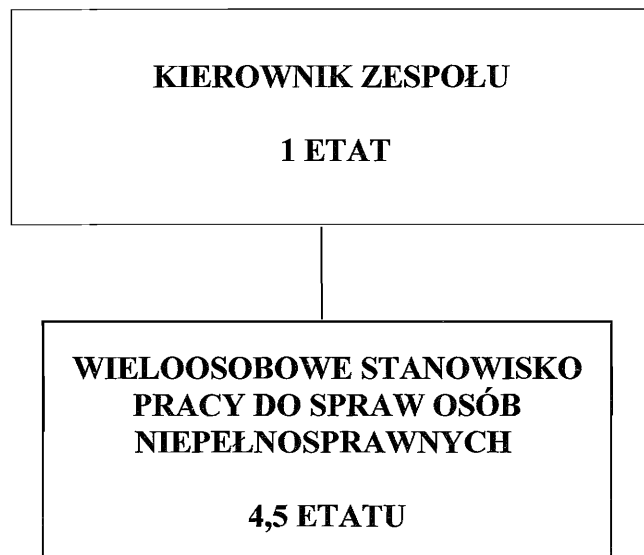
**RAZEM: 12 ETATÓW**

**ZESPÓŁ DO SPRAW OSOBOWYCH**



RAZEM: 4 ETATY

**ZESPÓŁ DO SPRAW OSÓB NIEPEŁNOSPRAWNYCH**



**Razem 5,5 etatu**

**ZESPÓŁ DO SPRAW KONTROLI I ANALIZ**



RAZEM: 3 ETATY

PION OCHRONY  
**KANCELARIA TAJNA**

**KIEROWNIK KANCELARI TAJNEJ**

**1 ETAT**

**RAZEM: 1 ETAT**

**PEŁNOMOCNIK DO SPRAW INFORMACJI NIEJAWNYCH**

**PEŁNOMOCNIK DO SPRAW  
INFORMACJI NIEJAWNYCH**

**1 ETAT**

**RAZEM: 1 ETAT**



**POWIATOWY RZECZNIK KONSUMENTÓW**

**POWIATOWY RZECZNIK  
KONSUMENTÓW**

**1/2 ETATU**

**RAZEM: 1/2 ETATU**

**SAMODZIELNE STANOWISKO PRACY DO SPRAW BEZPIECZEŃSTWA I HIGIENY PRACY**

**SAMODZIELNE STANOWISKO PRACY  
DO SPRAW BEZPIECZEŃSTWA I  
HIGIENY PRACY**

**1 ETAT**

**RAZEM: 1 ETAT**

**AUDYTOR WEWNĘTRZNY**

**AUDYTOR WEWNĘTRZNY**

**1 ETAT**

**RAZEM: 1 ETAT**

**PEŁNOMOCNIK ZARZĄDU DS. POZYSKIWANIA ŚRODKÓW POMOCOWYCH**

**PEŁNOMOCNIK ZARZĄDU DS.  
POZYSKIWANIA ŚRODKÓW  
POMOCOWYCH**

**1 ETAT**

**RAZEM: 1 ETAT**